

MAXIMIZED BY FRAEN

SKLAER

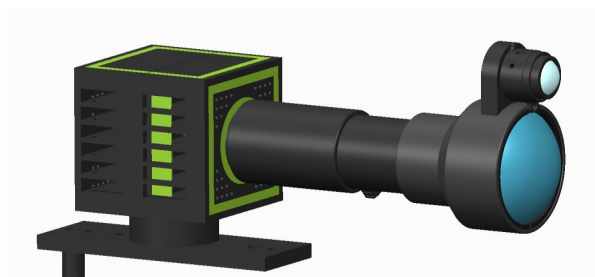
NIKA 20 Projecteur Dynamique Blanc SPÉCIFIQUE À SAMOTHRACE



Images non représentatives de la famille de produits

Le Nika 20 est une famille de projecteurs dynamiques blancs de 2700°K à 6000°K disponibles avec faisceau fixe ou variable et projecteur spot ou GOBO.

Un contrôleur Dali exclusif à 4 canaux assure la haute efficacité et la compatibilité avec des produits DALI propriétaires incluant des capteurs de lumière et de présence, des convertisseurs DMA-DALI, un amplificateur pour le prolongement de la longueur de la ligne DALI et un capteur de température de couleur RGB breveté.



Nike 20 avec projecteur GOBO 4° et capteur directif RGB

Nika PROJECTOR

LED 20W 900lm

Control Dynamique de Blanc 2700—5700°K
90-95 CRI sur la gamme de température
DALI / DMX

DESCRIPTION

- Boîtier en aluminium, noir ou blanc
- Mélangeur de lumière léger à haute efficacité
- disponible avec
 - Faisceau variable 8-50 °
 - GOBO
 - Cadre / Diaphragme
- Source de courant incorporée 230V
- Module DELs haute luminance montées sur MCPCB
- Microprocesseur intégré
- Lentilles de projection anti aberration

MONTAGE

- Mural ou en surface
- DALI Light Track

Capteur
RGB

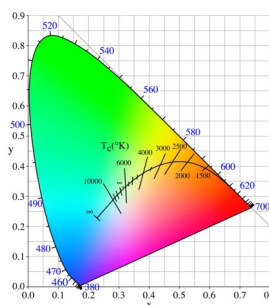
10°
25°
50°

Lames
GOBO

coupe-flux à
volets mobiles

DALI
DMX

LED
WW-CW



2700°K-5700°K
CRI >90 -95

APPLICATIONS

- Éclairage d'objet à 3-10 m
- Contrôle de couleur
- Musée / Galeries d'art
- Statues et monuments
- Expositions temporaires
- Magasins de luxe

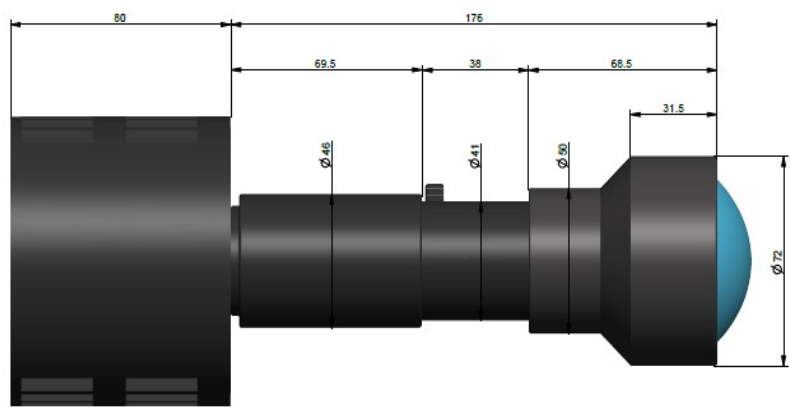
PERFORMANCES OPTIQUES

PROJECTEUR CENTRÉ SUR 5000°K

Diodes alimentées à 700mA

diodes à 4x220lm				1860lm			diodes à 4x245lm		
Dimension du spot (D mètre)	4000°K			5000°K			6500°K		
	8°	25°	50°	8°	25°	50°	8°	25°	50°
Faisceau Variable	Lux			Lux			Lux		
1m	6800 <i>0,14m</i>	1340 <i>0,44m</i>	640 <i>0,93m</i>	16000	3450	1400	10900	2360	1060 <i>0,93m</i>
2m	1700 <i>0,28m</i>	335 <i>0,89m</i>	160 <i>1,84m</i>	4000	860	350 <i>1,84m</i>	2720	590 <i>0,89m</i>	265 <i>1,84m</i>
3m	756 <i>0,42m</i>	150 <i>1,32m</i>	71 <i>2,79m</i>	1780	380 <i>1,32m</i>	156 <i>2,79m</i>	1210 <i>0,42m</i>	262 <i>1,32m</i>	117 <i>2,79m</i>
5m	272 <i>0,70m</i>	54 <i>2,20m</i>	-	640 <i>0,70m</i>	138 <i>2,20m</i>	56	436 <i>0,70m</i>	95 <i>2,20</i>	42 <i>4,65m</i>
10m	68 <i>1,4m</i>	-		160 <i>1,4m</i>	34 <i>4,5m</i>		109 <i>1,40m</i>	-	
15m				70 <i>2,10m</i>			48 <i>2,10m</i>		
Gobo courte distance	3000°K 30°			4500°K 30°			6000°K 30°		
1m <i>0,50m</i>	860			2240			1400		
2m <i>1,00m</i>	215			560			350		
5m <i>2,50m</i>	-			90			56		

DIMENSIONS MECANIQUES



PARAMETRES

Electriques

Tension d'alimentation 220-240Vac

Facteur de puissance 0,86

Tension de sortie 24 ou 36V

Classe d'isolement 2

Contrôleur

Alimentation 35W / 24VDC

DALI

Puissance totale 25W – 30W

Dissipation des DELs 18W typique 27W maximum

Valeurs maximales

Température

de fonctionnement 50°C

de stockage

Indice de protection IP40

Flux SAMOTHRACE 1860LM

Angle réduit 4°

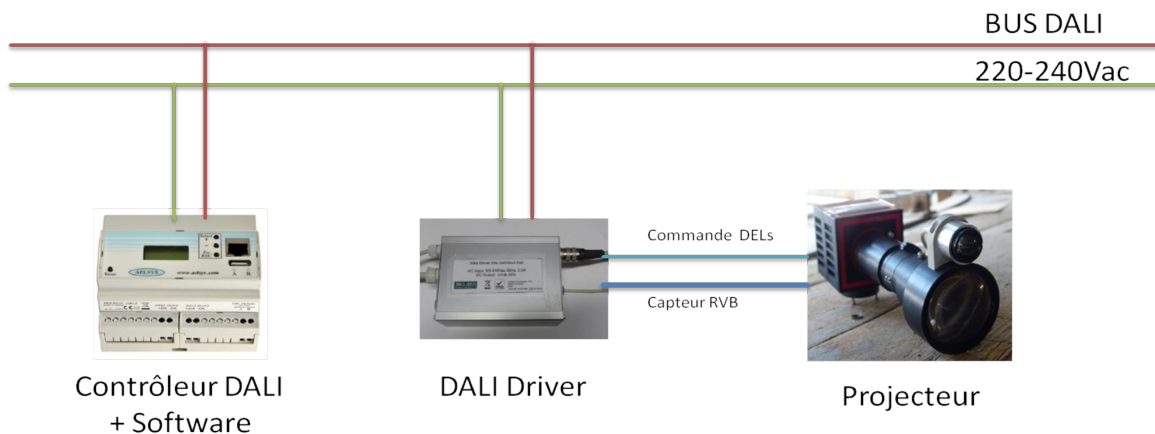
CRI 93-96 sur la plage

Angle de vue Gobo 4° - 30°

Faisceau variable 12° - 50°

MISE EN ŒUVRE DU PROJECTEUR

Un contrôleur DALI contenant le programme d'éclairage donne des ordres à un driver qui commande le courant des DELs et reçoit en retour l'information du capteur RGB qui est retransmise au contrôleur.



POSITION SAMOTHRACE



OCULUS 1 10-11M



OCULUS 2 16-17 M

MESURES DE SECURITE



AVERTISSEMENT

Dans tous les cas, il est recommandé de ne pas regarder la source lumineuse en face, car cela risque d'avoir des conséquences indésirables sur les yeux.

ENTRETIEN



AVERTISSEMENT

Couper l'alimentation électrique avant toute opération d'entretien.



PRECAUTION

Pour le nettoyage de la lentille, ne pas utiliser d'alcool ou autre produit détergent. Il est recommandé d'utiliser une poire de nettoyage. Tenir la canule à environ 1 cm de la surface et procéder par petites pressions de la poire en caoutchouc, en se déplaçant progressivement. Sans se presser ni forcer sur le débit d'air.

MISE AU REBUT DU PROJECTEUR

L'utilisation de ce symbole indique que ce produit ne peut être traité comme déchet ménagers. En s'assurant que ce produit est mis correctement au rebut, vous éviterez des conséquences négatives potentielles pour l'environnement et pour la santé des personnes, qui pourraient autrement être provoquées par une manutention inadéquate des déchets de ce produit. Pour plus d'informations détaillées sur la réutilisation de ce produit, veuillez entrer en contact avec votre bureau municipal local, votre service d'élimination des déchets ménagers ou le fournisseur du produit.



GARANTIE

Cet appareil a été conçu, fabriqué et contrôlé selon les normes de sécurité européennes.